

习题解析班
市政公用工程管理与实务
2020 年一级建造师执业资格考试

主讲老师：杨飞

第一篇：专业技术篇

习题模块一：城镇道路工程

习题模块二：城市桥梁工程

习题模块三：城市轨道交通工程

习题模块四：城镇水处理场站工程

习题模块五：城市管道工程

习题模块六：生活垃圾填埋处理工程

习题模块七：施工测量与监控量测

习题模块六：生活垃圾填埋处理工程

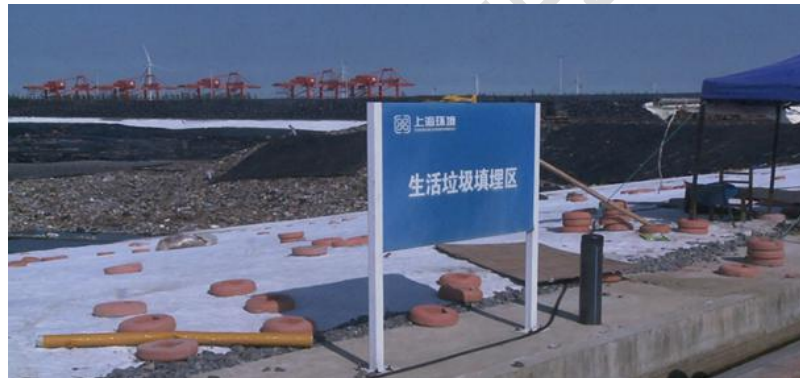
【习题 1】下列材料中，不属于垃圾填埋场防渗系统的是（ ）。

- A. 砂布层
- B. 土工布
- C. HDPE 膜
- D. GCL 垫

习题模块六：生活垃圾填埋处理工程

【解析】生活垃圾卫生填埋场填埋区的结构形式

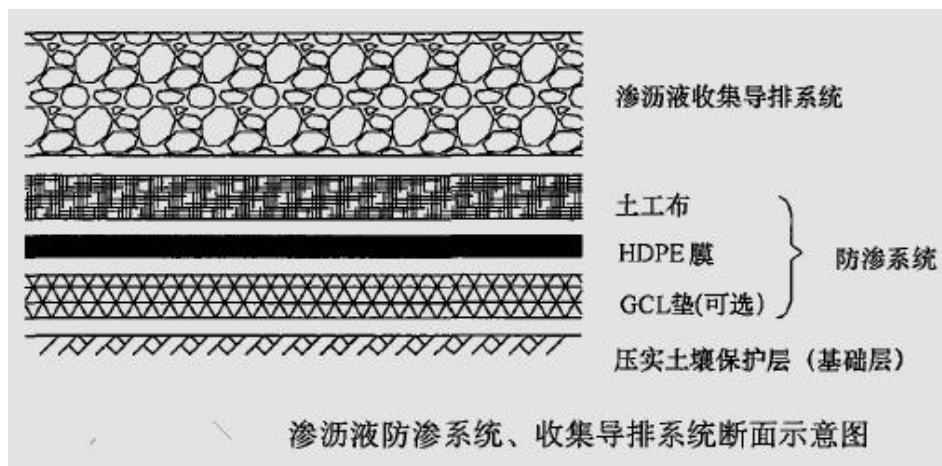
垃圾卫生填埋场填埋区工程的结构层次从上至下主要为：渗沥液收集导排系统、防渗系统和基础层。



习题模块六：生活垃圾填埋处理工程

【解析】生活垃圾卫生填埋场填埋区的结构形式

垃圾卫生填埋场填埋区工程的结构层次从上至下主要为：渗沥液收集导排系统、防渗系统和基础层。



习题模块六：生活垃圾填埋处理工程

【习题 1】下列材料中，不属于垃圾填埋场防渗系统的是（ ）。

- A. 砂布层
- B. 土工布
- C. HDPE 膜
- D. GCL 垫

【答案】A

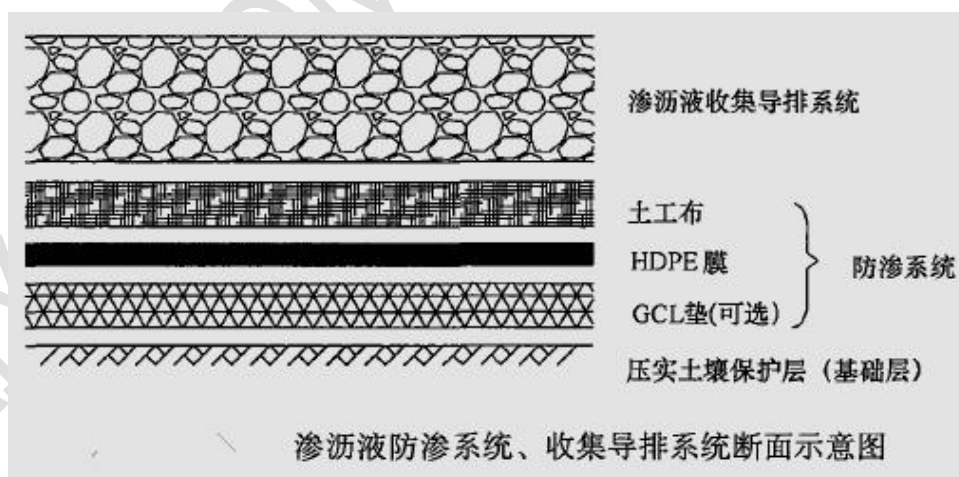
习题模块六：生活垃圾填埋处理工程

【习题 2】生活垃圾填埋处理过程中，泥质防水层施工技术的核心是掺加（ ）的拌合土层施工技术。

- A. 石灰土
- B. 砂砾土
- C. 水泥土
- D. 膨润土

习题模块六：生活垃圾填埋处理工程

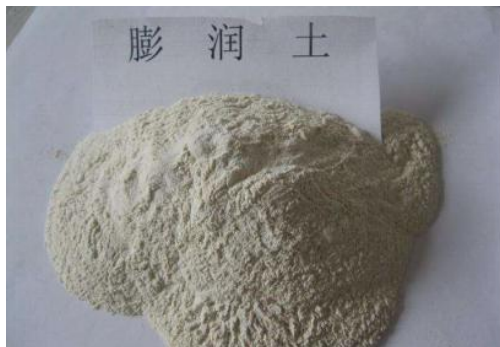
【解析】泥质防水层施工



习题模块六：生活垃圾填埋处理工程

【解析】泥质防水层施工

泥质防水层施工技术的核心是掺加膨润土的拌合土层施工技术。



习题模块六：生活垃圾填埋处理工程

【习题 2】生活垃圾填埋处理过程中，泥质防水层施工技术的核心是掺加（ ）的拌合土层施工技术。

- A. 石灰土
- B. 砂砾土
- C. 水泥土
- D. 膨润土

【答案】D

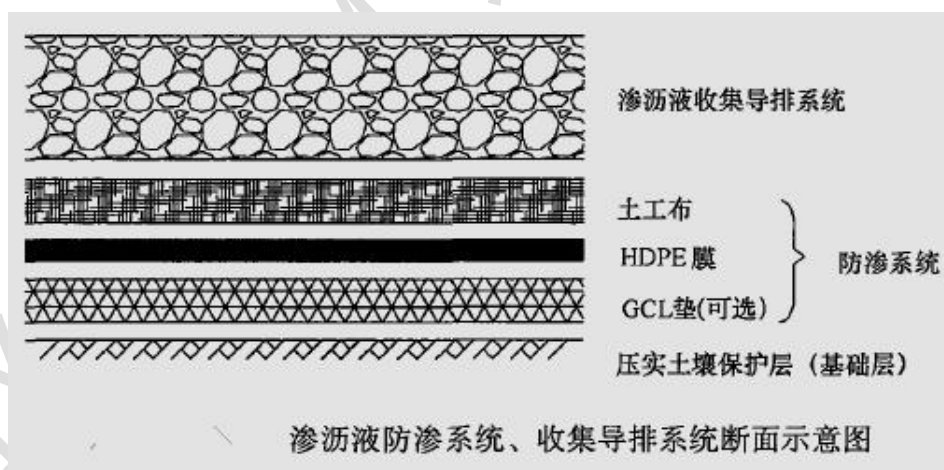
习题模块六：生活垃圾填埋处理工程

【习题 3】土工合成材料膨润土垫（GCL）施工流程主要包括（ ）

- A. 土工膜铺设
- B. GCL 垫的铺设
- C. 搭接宽度调整与控制
- D. GCL 垫熔接
- E. 搭接处层间撒膨润土

习题模块六：生活垃圾填埋处理工程

【解析】土工合成材料膨润土垫（GCL）施工



习题模块六：生活垃圾填埋处理工程

【解析】土工合成材料膨润土垫（GCL）施工

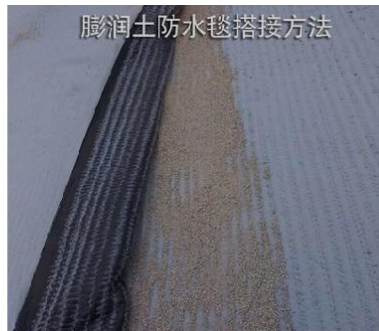
土工合成材料膨润土垫（GCL）是两层土工合成材料（上层有微孔、下层无孔）之间夹封膨润土粉末，通过针刺、粘接或缝合而制成的一种复合材料，主要用于密封和防渗。



习题模块六：生活垃圾填埋处理工程

【解析】土工合成材料膨润土垫（GCL）施工

GCL 施工主要包括 GCL 的摊铺、搭接宽度控制、搭接处两层 GCL 间撒膨润土。



习题模块六：生活垃圾填埋处理工程

【习题 3】土工合成材料膨润土垫（GCL）施工流程主要包括（ ）

- A. 土工膜铺设
- B. GCL 垫的铺设
- C. 搭接宽度调整与控制
- D. GCL 垫熔接
- E. 搭接处层间撒膨润土

【答案】BCE

习题模块六：生活垃圾填埋处理工程

【习题 4】关于 HDPE 膜生产焊接说法中，错误的是（ ）。

- A. 通过试验性焊接后方可进行生产焊接
- B. 每一片 HDPE 膜要在铺设的当天进行焊接
- C. 锚固沟的接缝可以在坡顶下的 300mm 的地方停止焊接
- D. 边坡与底部 HDPE 膜的焊接应在气温较高时进行

习题模块六：生活垃圾填埋处理工程

【解析】HDPE 膜生产焊接

（1）通过试验性焊接后方可进行生产焊接。

（2）边坡底部焊缝应从坡脚向场底底部延伸至少 1.5m。

（3）每一片 HDPE 膜要在铺设的当天进行焊接，如果采取适当的保护措施可防止雨水进入下面的地表，底部接驳焊缝，可以例外。

（4）所有焊缝做到从头到尾进行焊接和修补。唯一例外的是在锚固沟的接缝可以在坡顶下的 300mm 的地方停止焊接。

（5）通常为了避免出现拱起，边坡与底部 HDPE 膜的焊接应在清晨或晚上气温较低时进行。

习题模块六：生活垃圾填埋处理工程

【习题 4】关于 HDPE 膜生产焊接说法中，错误的是（ ）。

- A. 通过试验性焊接后方可进行生产焊接
- B. 每一片 HDPE 膜要在铺设的当天进行焊接
- C. 锚固沟的接缝可以在坡顶下的 300mm 的地方停止焊接
- D. 边坡与底部 HDPE 膜的焊接应在气温较高时进行

【答案】D

习题模块六：生活垃圾填埋处理工程

【习题 5】HDPE 膜铺设工程施工质量抽样检测项目不包括（ ）。

- A. 锚固沟密实度
- B. 气压检测
- C. 真空检测
- D. 电火花检测

习题模块六：生活垃圾填埋处理工程

【解析】HDPE 膜铺设工程施工质量抽样检验

（1）锚固沟回填土按 50m 取一个点检测密实度，合格率应为 100%；



习题模块六：生活垃圾填埋处理工程

【解析】HDPE 膜铺设工程施工质量抽样检验

（2）HDPE 膜焊接质量检测应符合下列要求：

- ①对热熔焊接每条焊缝应进行气压检测，合格率应为 100%；
- ②对挤压焊接每条焊缝应进行真空检测，合格率应为 100%；
- ③焊缝破坏性检测，按每 1000m 焊缝取一个 1000mm×350mm 样品做强度测试，合格率应为 100%。

习题模块六：生活垃圾填埋处理工程

【习题 5】HDPE 膜铺设工程施工质量抽样检测项目不包括（ ）。

- A. 锚固沟密实度
- B. 气压检测
- C. 真空检测
- D. 电火花检测

【答案】D

习题模块六：生活垃圾填埋处理工程

【习题 6】渗沥液收集导排系统施工主要有（ ）施工过程。

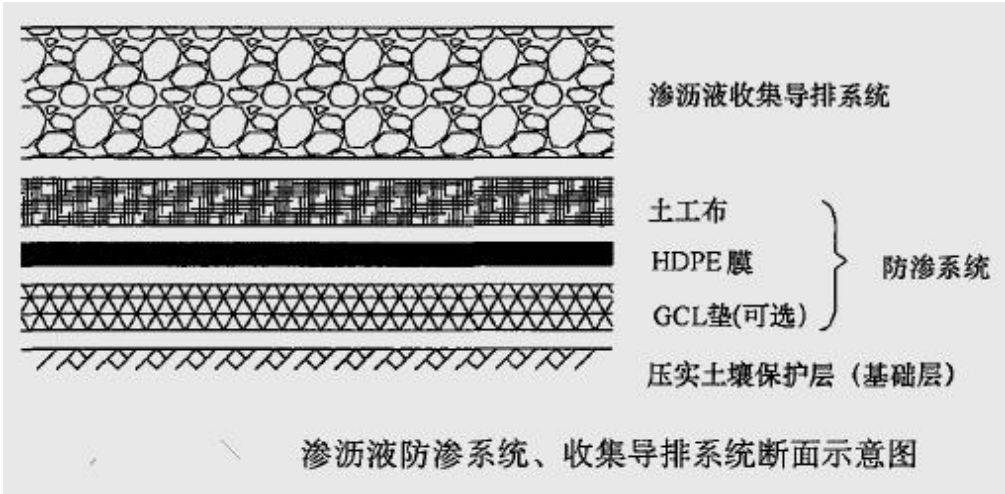
- A. 导排层摊铺
- B. 搭接宽度控制
- C. 收集花管连接

D. 收集渠码砌

E. 接缝焊接

习题模块六：生活垃圾填埋处理工程

【解析】沥液收集导排系统施工



习题模块六：生活垃圾填埋处理工程

【解析】沥液收集导排系统施工

沥液收集导排系统施工主要有导排层摊铺、收集花管连接、收集渠码砌等施工过程。



习题模块六：生活垃圾填埋处理工程

【解析】沥液收集导排系统施工

沥液收集导排系统施工主要有导排层摊铺、收集花管连接、收集渠码砌等施工过程。



习题模块六：生活垃圾填埋处理工程

【习题 6】渗沥液收集导排系统施工主要有（ ）施工过程。

- A. 导排层摊铺
- B. 搭接宽度控制
- C. 收集花管连接
- D. 收集渠码砌
- E. 接缝焊接

【答案】ACD

习题模块六：生活垃圾填埋处理工程

【习题 7】垃圾场设城市所在地区（ ）处。

- A. 夏季主导风向下风向
- B. 春季主导风向下风向
- C. 夏季主导风向上风向
- D. 春季主导风向上风向

习题模块六：生活垃圾填埋处理工程

【解析】垃圾填埋场选址

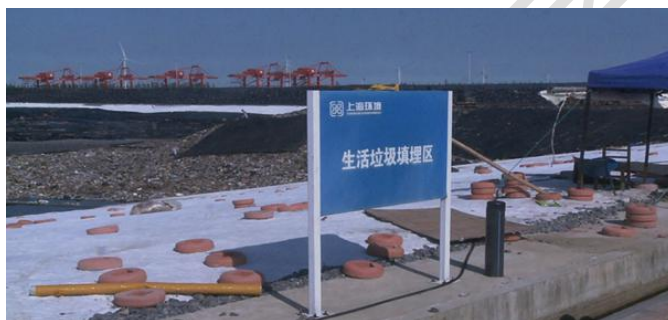
（1）垃圾填埋场选址的考虑因素：地理水文、地质结构、运距、风向等。

（2）垃圾填埋场必须远离饮用水源，尽量少占良田，利用荒地和当地地形。一般选择在远离居民区的位置，填埋库区与敞开式渗沥液处理区边界距居民区或人畜供水点的卫生防护距离应大于等于 500m。

（3）生活垃圾填埋场应设在当地夏季主导风向的下风处。应位于地下水贫乏地区、环境保护目标区域的地下水流向下游地区。

习题模块六：生活垃圾填埋处理工程

【解析】垃圾填埋场选址



习题模块六：生活垃圾填埋处理工程

【习题 7】垃圾场设城市所在地区（ ）处。

- A. 夏季主导风向下风向
- B. 春季主导风向下风向
- C. 夏季主导风向上风向
- D. 春季主导风向上风向

【答案】A